

Auszug aus dem Schiffs-Ingenieur Journal
mit Anmerkungen der Firma **FIL-TEC RIXEN GmbH®**

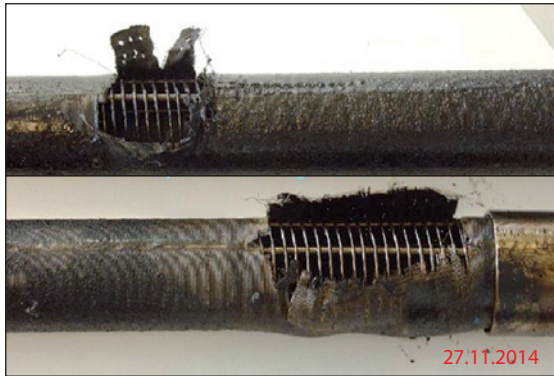
Maschinenschäden steigen und steigen

Zu den Klassikern zählen defekte Abgasturbolader. Die Aggregate gäben häufig den Geist auf, weil die Pflege des **Schmierölsystems** der Hauptmaschine unzureichend ist. So würden **Filterkerzen** nicht rechtzeitig ausgewechselt oder Filtergehäuse nicht gereinigt, verdeutlichte Havarieexperte Herbert Jentz. „Wenn das Schmieröl der Maschine schlecht ist, sind die Turboladerlager die ersten, die sich melden“, sagte er. (...)

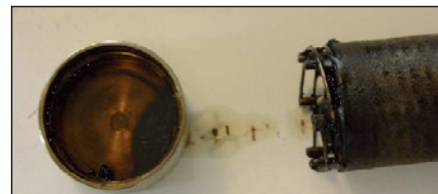
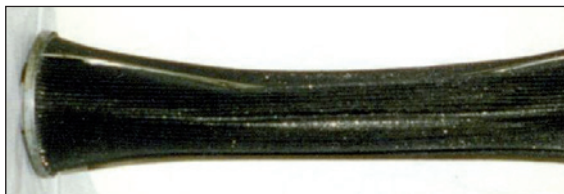
Anmerkung der **Firma FIL-TEC RIXEN GmbH®**:

Dazu wurden oft Filterelemente bei „**NUR HÄNDLERN**“ gekauft, die nur „Billigprodukte“ z. B. aus China anbieten und von den technischen Notwendigkeiten keine Ahnung haben. Diese Filterelemente entsprechen in keiner Weise dem Standard der Motorhersteller und somit sind Schäden vorprogrammiert.

Beispiele für Billigprodukte



Hier ein Beispiel für die aufgerissenen Schweißnähte



So wurden die Filterkerzen aufgefunden,
Kopf- und Endstücke teilweise lose



Wir, die Firma **FIL-TEC RIXEN GmbH®**, verwenden nur zugelassene Gewebe.

Produziert wird nur in **Deutschland!!!**



Darüber hinaus haben wir durch unsere Jahrzehnte lange Erfahrung das entsprechende „Know how“. Sowohl bei den von uns gefertigten Produkten, als auch bei auftretenden Problemen, leisten wir sofort Hilfe und stehen mit Rat und Tat an Ihrer Seite.



FIL-TEC RIXEN GmbH®

Osterrade 26 · D-21031 Hamburg

Telefon +49 (0) 40-656 856 - 0 · Fax +49 (0) 40-656 57 31

info@fil-tec-rixen.com · www.fil-tec-rixen.com



A summary from the ships-engineer journal
with comments from **FIL-TEC RIXEN GmbH®**

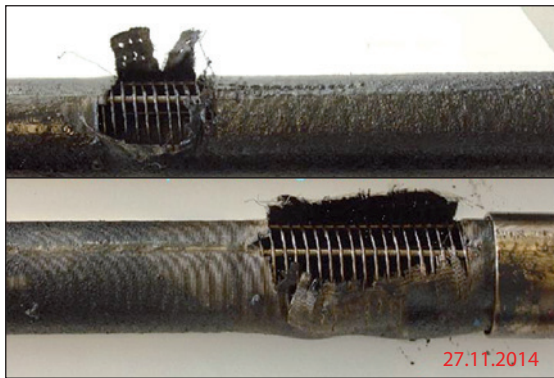
Engine damages increase more and more

One of the classics are damaged turbo-chargers. The aggregates takes often damages, as the maintenance of the **lubrication oil system** of the main engine is insufficient. **Filter candles** aren't changed in time or the filter housings are not cleaned, emphasizes the properly average expert Herbert Jentz. „If the lubrication oil of the engine is in poor condition, the turbochargers are the first to take damages“ he said. (...)

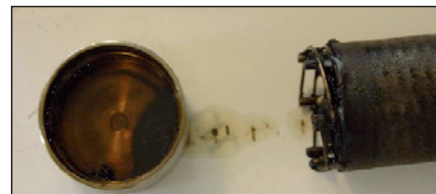
Comment from **FIL-TEC RIXEN GmbH®**:

In cases like these, the filter elements were often purchased from **“ONLY TRADERS”** with an absolutely lack of technical knowledge. Further the elements are usually a cheap alternative, purchased from China e.g., and do not satisfy the requirements of the engine manufacturers. Consequently serious damages are preprogrammed.

Examples for cheap alternatives



Here we have a sample of saucer eyed weld



So we found the filter candle,
cap- and end piece partly loose.



We, the company **Fil-Tec Rixen GmbH®**, use only certified meshes.

Our elements are **MADE IN GERMANY ONLY!!!**



Through decades of experience and development, we have gained the required technical know-how to offer high quality products and are always interested to help and find solutions for each kind of technical problem the inspection or superintendent may have!



FIL-TEC RIXEN GmbH®

Osterrade 26 · D-21031 Hamburg

Phone +49 (0) 40-656 856 - 0 · Fax +49 (0) 40-656 57 31

info@fil-tec-rixen.com · www.fil-tec-rixen.com

